

LEGENDA:

- 1 - ZAW. ODC. KOŁNIERZOWY DO WODY-PN25/DN80
- 2 - IZOLATOR PRZEPŁYWÓW ZWR. KLASY BA-PN25/DN80
- 3 - ZAW. PIERWSZEŃSTWA -PN16/DN80
- 4 - ZAW. ODC. KOŁNIERZOWY DO WODY-PN25/DN65

UWAGA! ISTNIEJĄCE HYDRANTY I INSTALACJA ZASILAJĄCA DO DEMONTAŻU

L=29,5m DŁUGOŚĆ ŚLADU LINII WODNEJ

HP25(H4)

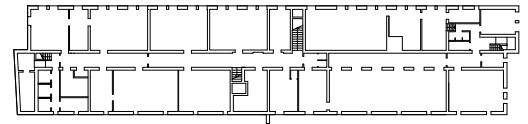


HYDRANT WEWNĘTRZNY PODTYNKOWY Z WĘŻEM
PÓŁSZTYWNYM 30M - HP25 - W30 /KOLOR BIAŁY/
+ GAŚNICA PROSZKOWA A,B,C (W KUCHNI KLASA F)



PRZEJŚCIE P.POŻ. DLA PRZEWODÓW NIEPALNYCH

ZESPÓŁ SZKÓŁ ARCHITEKTONICZNO - BUDOWLANYCH
INTERNAT
RZUT PARTERU 1:100



PRACOWNIA PROJEKTOWA ARCHALNIA ROMER
30 - 348 KRAKÓW, UL. GROTA-ROWIECKIEGO 23/7
tel. kom. 510 70 14 70

TEMAT
PRZEBUDOWA FRAGMENTU PIWNIC W BUDYNKU INTERNATU W RAMACH
UTWORZENIA I FUNKCJONOWANIA BRANŻOWEGO CENTRUM UMIEJĘTNOŚCI
W DZIEDZINIE RENOWACJI ELEMENTÓW ARCHITEKTURY WRAZ Z OCIEPLENIEM
BUDYNKU I WYMIANA STOLARKI ZEWNĘTRZNEJ

OBIEKT
BUDYNEK INTERNATU PRZY ZESPOLE SZKÓŁ
ARCHITEKTONICZNO-BUDOWLANYCH W KRAKOWIE, UL. SZABŁOWSKIEGO 1,
42-40338/10, obr. 02 KROWODRZA

TREŚĆ
RZUT PARTERU - INSTALACJA HYDRANTOWA

PROJEKTANT
dr inż. Piotr Petryk
SPRAWDZAJĄCY
dr inż. Paweł Guzek

UPRAWNIENIA
upr.MAP/0230/POOS/11
UPRAWNIENIA
upr.MAP/0562/PBS/17

FAZA
PROJEKT ARCHITEKTONICZNO - BUDOWLANY

BRANŻA
SANITARNA

DATA
05.2025

SKALA
1:100

RYS.NR
S.7